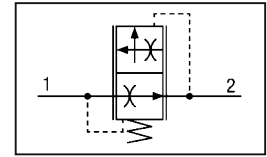


VALVOLA CONTROLLO DISCESA COMPENSATA A TARATURA FISSA

FIXED CALIBRATION COMPENSATED DESCENT CONTROL VALVE

SCHEMA IDRAULICO
HYDRAULIC DIAGRAM



APPLICAZIONE:

È utilizzata per controllare e mantenere costante la discesa del carico anche in presenza di elevate variazioni di pressione. La portata non è registrabile.

NOTE COSTRUTTIVE:

Materiale: acciaio zincato
Componenti interni: acciaio zincato e temprato
Contenuta variazione di portata.

MONTAGGIO e FUNZIONAMENTO:

Collegare l'uscita 2 all'attuatore e l'uscita 1 alla pompa. Il fluido passa da 1 verso 2 con una strozzatura fissa dipendente dalla portata nominale della valvola. Il fluido passa regolato e compensato da 2 verso 1.

A RICHIESTA:

Collettore Maschio / Femmina
Collettore Femmina / Femmina (vedere pagina 91).

APPLICATION:

The use of this valve is to control and keep the constant flow rate even in the presence of high-pressure variations. The range is not adjustable.

FEATURES:

Material: zinc-plated steel
Internal components: zinc-plated and hardened steel
Low flow variation.

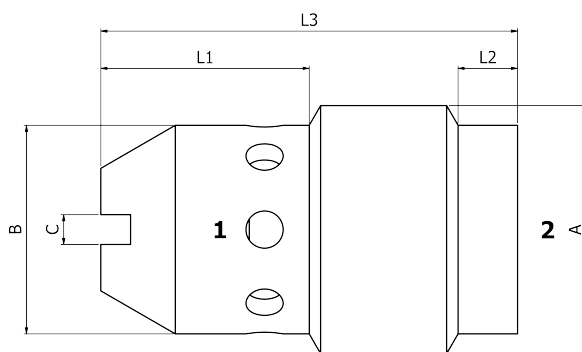
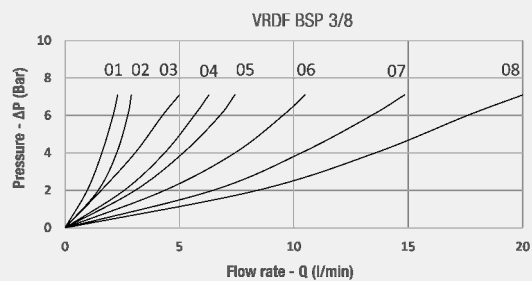
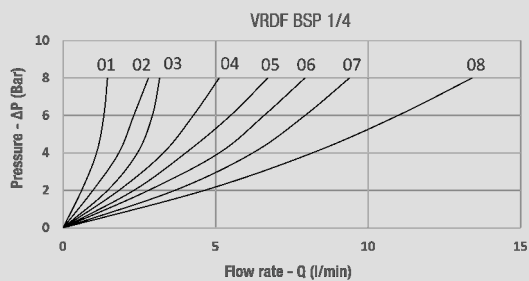
MOUNTING AND OPERATION:

Connect the port 2 to the actuator and port 1 to the pump. The fluid is restricted from 1 to 2 dependent on the nominal flow of the valve. The fluid is regulated and compensated from 2 to 1.

UPON REQUEST:

Cartridge Male / Female
Cartridge Female / Female (see page 91).

PERDITE DI CARICO
PRESSURE DROPS CURVES



QUOTE / DIMENSIONS

TIPO / TYPE	A BSP	B	C	L1	L2	L3	PESO WEIGHT kg
VRDF 1/4	1/4	10,5	1,25	15	/	23	0,015
VRDF 3/8	3/8	14	1,60	17	5	28	0,022

CODICI / CODES

VRDF 1/4			
Numero di Riferimento Reference Numbers	Portata controllata a 100 bar±10% Controlled flow at 100 bar±10% l/min	CODICE/CODE	ØFORO
01	1,5	425 0110 000	1,25
02	2,5	425 0120 000	1,5
03	3,5	425 0130 000	2
04	4,5	425 0140 000	2,25
05	5,5	425 0150 000	2,5
06	7	425 0160 000	3
07	9	425 0170 000	3,5
08	12	425 0180 000	4

VRDF 3/8			
Numero di Riferimento Reference Numbers	Portata controllata a 100 bar±10% Controlled flow at 100 bar±10% l/min	CODICE/CODE	ØFORO
01	2	425 1110 000	1,25
02	3	425 1120 000	1,5
03	4	425 1130 000	2
04	5	425 1140 000	2,25
05	6	425 1150 000	2,5
06	9	425 1160 000	3
07	12	425 1170 000	3,5
08	18	425 1180 000	4