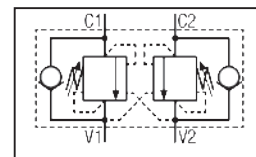


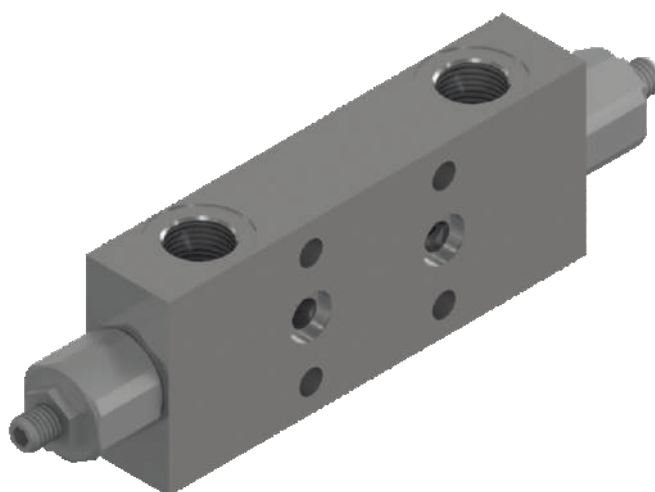
VALVOLA OVERCENTER DOPPIO EFFETTO FLANGIATA DOUBLE COUNTERBALANCE VALVE FLANGEABLE TYPE

SCHEMA IDRAULICO
HYDRAULIC DIAGRAM



VALVOLE E COMPONENTI
VALVES AND COMPONENTS

VODE
FL



APPLICAZIONE:

È utilizzata per controllare il movimento ed il blocco di un attuatore in entrambe le direzioni. Garantisce l'arresto del flusso, la discesa controllata del carico impedendo la cavitazione, protegge il circuito dagli aumenti di pressione e permette il passaggio libero nel senso opposto. Grazie agli attacchi a flangia è possibile montarla direttamente sull'attuatore.

NOTE COSTRUTTIVE:

Corpo: acciaio zincato
Componenti interni: acciaio zincato e temprato
Molla: 0,5 bar
O-Ring: NBR
Non ammette trafilementi.

MONTAGGIO e FUNZIONAMENTO:

Collegare l'uscita V1 e V2 all'alimentazione, e flangiare le uscite C1 e C2 al lato dell'attuatore.

Taratura 30% superiore alla pressione indotta dal carico.

A RICHIESTA:

Zincature speciali - Tappo in acciaio - Regolazione specifica.

APPLICATION:

The use of this valve is to control and lock the movement of an actuator in both direction. It guarantees the stopping of the flow, the controlled descent of the load preventing cavitation, protects the circuit from pressure increases and allows free passage in the opposite direction. Thanks to the flange connections it is possible to mount it directly on the actuator.

FEATURES:

Body: zinc-plated steel
Internal components: zinc-plated and hardened steel
Spring: 0,5 bar
O-Ring: NBR
Do not allow any leakage.

MOUNTING AND OPERATION:

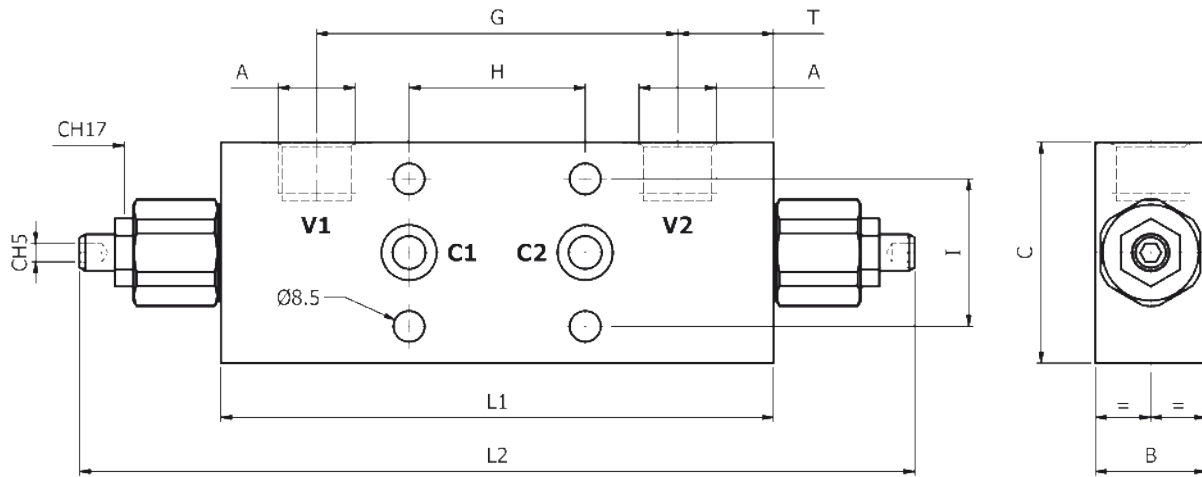
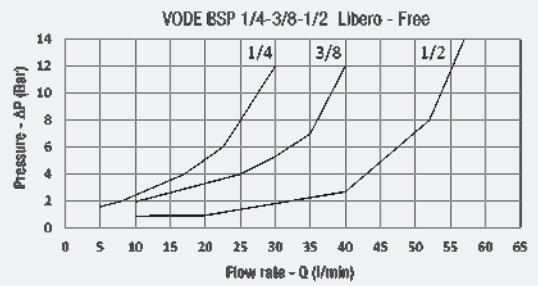
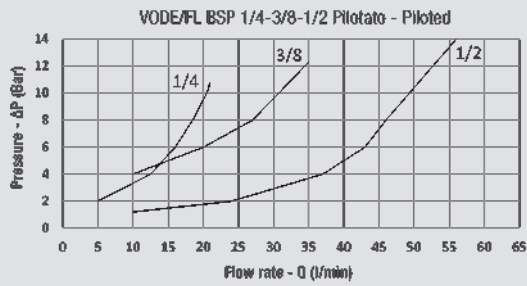
Connect the V1 and V2 ports to the power supply, flange C1 and C2 to the actuator.

Setting must be 30% higher than the pressure induced by the load.

UPON REQUEST:

Special zinc plating - Steel cap - Setting.

PERDITE DI CARICO
PRESSURE DROPS CURVES



QUOTE / DIMENSIONS

TIPO / TYPE	A BSP	B	C	G	H	I	L1	L2	T	PESO WEIGHT kg
VODE 1/4 FL	1/4	30	60	105	48	40	150	240	22,5	1,340
VODE 3/8 FL	3/8	30	60	105	48	40	150	240	22,5	2,000
VODE 1/2 FL	1/2	30	60	105	48	40	150	240	22,5	2,000

CODICI / CODES

TIPO / TYPE	CODICE / CODE	PRESSIONE MAX MAXPRESSURE	PORTATA MAX MAX FLOW	RAPP. PILOTAGGIO PILOT RATIO
VODE 1/4 FL	805 1110 FL	350 bar	30 l/min	1:4,25
VODE 3/8 FL	805 2110 FL	350 bar	40 l/min	1:4,25
VODE 1/2 FL	805 3110 FL	350 bar	60 l/min	1:4,25