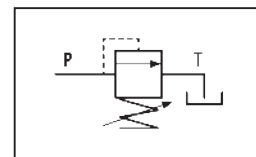


# VALVOLA DI MASSIMA PRESSIONE A CARTUCCIA

## PRESSURE RELIEF VALVE CARTRIDGE

SCHEMA IDRAULICO  
HYDRAULIC DIAGRAM



SERIE 30 e 45

VALVOLE E COMPONENTI  
VALVES AND COMPONENTS



VM 30  
VM 45

### APPLICAZIONE:

È utilizzata per limitare la pressione entro il valore desiderato e permette lo scarico della portata in eccesso al serbatoio. La loro praticità le rende idonee per il montaggio in apposite cavità o utilizzo in blocchi integrati. La valvola è di tipo ad azione diretta.

### NOTE COSTRUTTIVE:

Corpo: acciaio zincato  
Componenti interni: acciaio zincato e temprato  
Non ammette trafilamenti.  
Assenza di vibrazioni.

### MONTAGGIO e FUNZIONAMENTO:

Inserire la valvola nell'apposita cavità. Quando la pressione P è superiore al carico della molla che agisce sull'otturatore, il flusso in eccesso attraversa la valvola scaricando in T. Per regolare la pressione occorre allentare il dado, avvitare o svitare il grano per aumentare o ridurre la pressione. Quando si raggiunge la pressione desiderata, stringere nuovamente il dado. Importante è rimanere all'interno del campo di regolazione della molla scelta.

### A RICHIESTA:

Regolazione specifica - Zincature speciali  
Piombatura della registrazione - Tappo in acciaio.

### APPLICATION:

The use of this valve is to limit the pressure within the desired value and allows the discharge of the excess flow to the tank. It can be easily assembled in special cavities or in integrated blocks. It is a direct acting type.

### FEATURES:

Body: zinc-plated steel  
Internal components: zinc-plated and hardened steel  
It does not allow any leakage.  
Absence of vibrations.

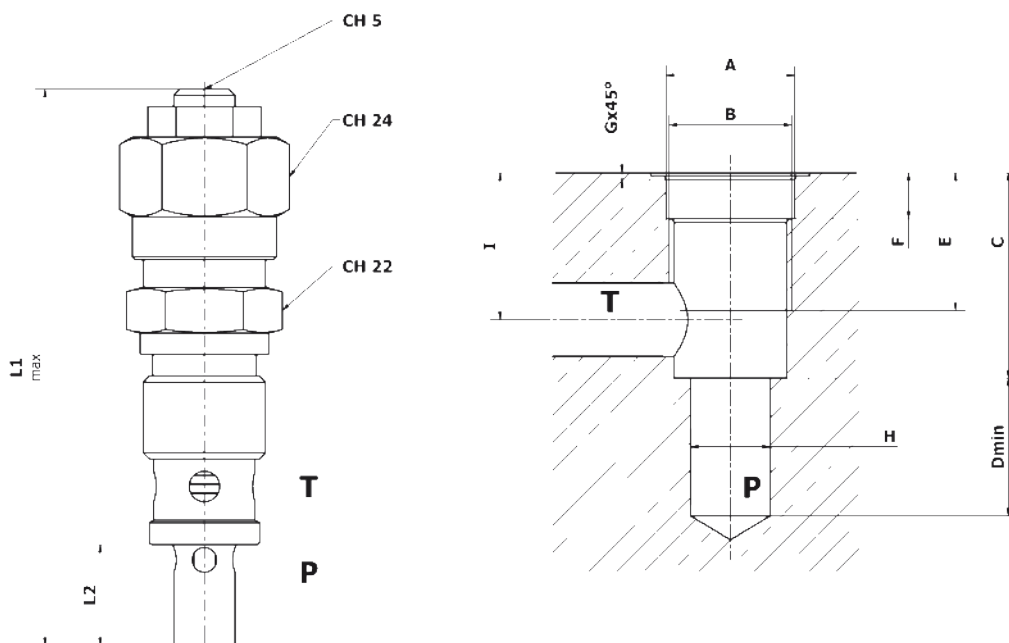
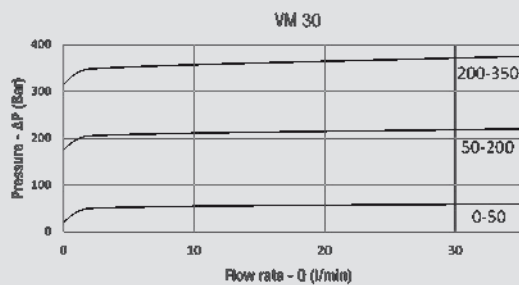
### MOUNTING AND OPERATION:

Insert the valve into the appropriate cavity. When the pressure P is higher than the spring load, the excess flow passes through the valve unloading in T. To adjust the pressure it is necessary to loosen the nut, screw or unscrew the grain to increase or reduce the pressure. When the desired pressure is reached, screw the nut. It is important to remain within the selected spring adjustment range.

### UPON REQUEST:

Adjustment - Special zinc-plating  
Lockwire - Steel cap.

PERDITE DI CARICO  
PRESSURE DROPS CURVES



QUOTE / DIMENSIONS

TIPO / TYPE	L1 max	L2	A	B	C	D min	E	F	Gx45°	H	I	PESO WIGHT kg
VM 30/45	105	16.5	21	M20x1,5	33,5	19,5	23,5	7,5	0,6	13	24	0,160

CODICI / CODES

VM 30

TIPO / TYPE	MOLLA / SPRING 0-50 bar	MOLLA / SPRING 50-200 bar	MOLLA / SPRING 200-350 bar	PRESSIONE MAX MAX PRESSURE	PORTATA MAX MAX FLOW
Grano / Socket screw	130 0000 000	130 0010 000	130 0020 000	350 bar	35 l/min
Volantino / Hand knob	130 0100 000	130 0110 000	130 0120 000	350 bar	35 l/min

VM 45

TIPO / TYPE	MOLLA / SPRING 0-50 bar	MOLLA / SPRING 50-200 bar	MOLLA / SPRING 200-350 bar	PRESSIONE MAX MAX PRESSURE	PORTATA MAX MAX FLOW
Grano / Socket screw	140 0000 000	140 0010 000	140 0020 000	350 bar	40 l/min
Volantino / Hand knob	140 0100 000	140 0110 000	140 0120 000	350 bar	40 l/min