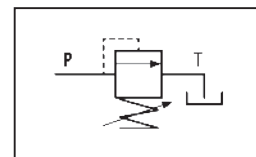


VALVOLA DI MASSIMA PRESSIONE A CARTUCCIA

PRESSURE RELIEF VALVE CARTRIDGE

SCHEMA IDRAULICO
HYDRAULIC DIAGRAM



SERIE 80

VALVOLE E COMPONENTI
VALVES AND COMPONENTS

VM
80



APPLICAZIONE:

È utilizzata per limitare la pressione entro il valore desiderato e permette lo scarico della portata in eccesso al serbatoio. La loro praticità le rende idonee per il montaggio in apposite cavità o utilizzo in blocchi integrati. La valvola è di tipo ad azione diretta.

NOTE COSTRUTTIVE:

Corpo: acciaio zincato
Componenti interni: acciaio zincato e temprato
Non ammette trafilamenti.
Assenza di vibrazioni.

MONTAGGIO e FUNZIONAMENTO:

Inserire la valvola nell'apposita cavità. Quando la pressione P è superiore al carico della molla che agisce sull'otturatore, il flusso in eccesso attraversa la valvola scaricando in T. Per regolare la pressione occorre allentare il dado, avvitare o svitare il grano per aumentare o ridurre la pressione. Quando si raggiunge la pressione desiderata, stringere nuovamente il dado. Importante è rimanere all'interno del campo di regolazione della molla scelta.

A RICHIESTA:

Regolazione specifica - Zincature speciali
Piombatura della registrazione - Tappo in acciaio.

APPLICATION:

The use of this valve is to limit the pressure within the desired value and allows the discharge of the excess flow to the tank. It can be easily assembled in special cavities or in integrated blocks. It is a direct acting type.

FEATURES:

Body: zinc-plated steel
Internal components: zinc-plated and hardened steel
It does not allow any leakage.
Absence of vibrations.

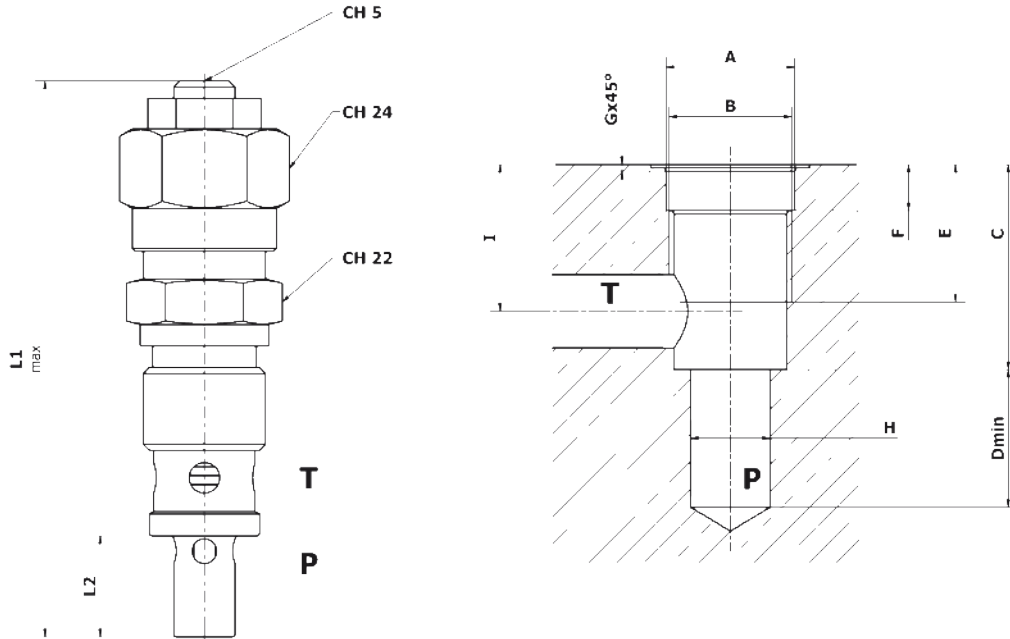
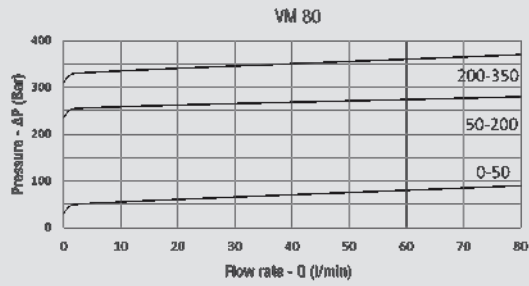
MOUNTING AND OPERATION:

Insert the valve into the appropriate cavity. When the pressure P is higher than the spring load, the excess flow passes through the valve unloading in T. To adjust the pressure it is necessary to loosen the nut, screw or unscrew the grain to increase or reduce the pressure. When the desired pressure is reached, screw the nut. It is important to remain within the selected spring adjustment range.

UPON REQUEST:

Adjustment - Special zinc plating
Lockwire - Steel cap.

PERDITE DI CARICO
PRESSURE DROPS CURVES



QUOTE / DIMENSIONS

TIPO / TYPE	L1 max	L2	A	B	C	D min	E	F	Gx45°	H	I	PESO WIGHT kg
VM 80	150	24	25	M24x1,5	45	30	27	6,2	0,6	17	35	0,300

CODICI / CODES

TIPO / TYPE	MOLLA / SPRING 0-50 bar	MOLLA / SPRING 20-260 bar	MOLLA / SPRING 100-350 bar	PRESSIONE MAX MAX PRESSURE	PORTATA MAX MAX FLOW
Grano / Socket screw	150 0000 000	150 0010 000	150 0020 000	350 bar	120 l/min
Volantino / Hand knob	150 0100 000	150 0110 000	150 0120 000	350 bar	120 l/min