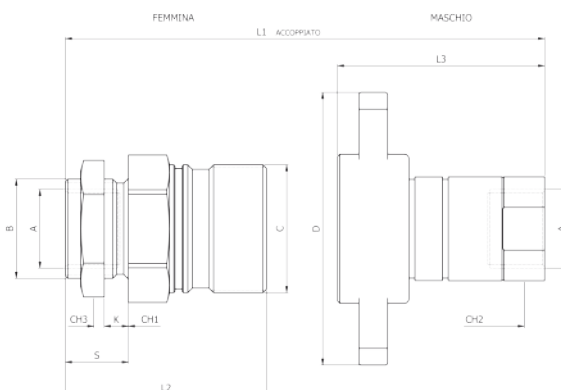
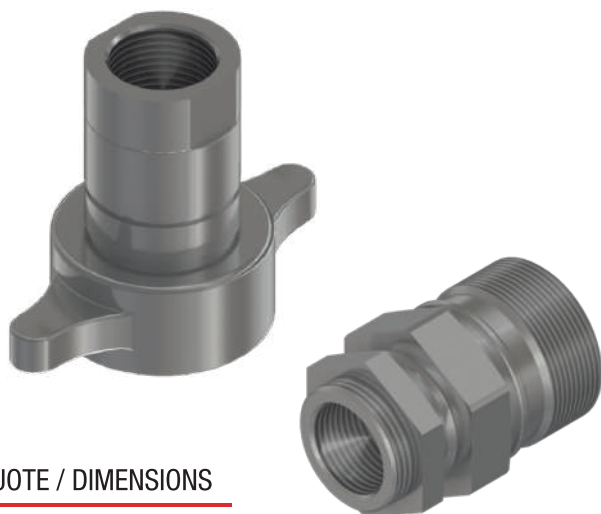


SERIE VT - INNESTI A VITE PER CAMION

VT SERIES - SCREW TO CONNECT FOR TRUCKS



QUOTE / DIMENSIONS

MASCHIO / MALE	FEMMINA / FEMALE	A BSP	L1	L2	L3	B	C	D	K	S	CH1	CH2	CH3
VTM 1012	VTF 1012	3/4	137	78	78	1"1/4	44x2,5	115	10,51	20	46	33	50
VTM 1016	VTF 1016	1"	154	83	83	1"1/4	54x2,5	115	16,5	26	55	40	50

CODICI / CODES

MASCHIO / MALE		FEMMINA / FEMALE		MAX PRESSIONE DI ESERCIZIO MAX WORK PRESSURE
CODICE / CODE	PESO WEIGHT	CODICE / CODE	PESO WEIGHT	
VTM 1012	0,840 kg	VTF 1012	0,730 kg	250 bar
VTM 1016	0,920 kg	VTF 1016	0,950 kg	230 bar

CARATTERISTICHE PRINCIPALI:

Innesti utilizzati soprattutto nel settore delle macchine stradali e camion. Caratteristiche di questi innesti sono la robustezza e la facilità di accoppiamento manuale grazie alla ghiera del maschio. Sono costruiti in modo tale da consentire il loro utilizzo anche su piastra.

Intercambiabilità: mercato Europeo

NOTE COSTRUTTIVE:

Corpo femmina: acciaio zincato
Corpo maschio e ghiera: acciaio zincato e temprato
Componenti interni: acciaio temprato
O-Ring: NBR
Anti-estrusione: PTFE
Temperatura di esercizio: -20 °C / +110 °C.

A RICHIESTA:

Guarnizioni Viton - Tappi metallici.

Innestabilità e disinnestabilità consentita solo con pressione residua.

MAIN DATA:

These couplings are mainly used in the field of road construction equipment and trucks. Features of these couplings are the robustness and ease of manual connection thanks to the particular design of male sleeve. Is also suitable to the panel mounting.

Interchangeability: European market

FEATURES:

Body female: zinc-plated steel
Body male and sleeve: zinc-plated and hardened steel
Internal components: hardened steel
O-Ring: NBR
Anti-extrusion ring: PTFE
Working temperature: -20 °C / +100 °C.

UPON REQUEST:

Viton seals - Metal caps.

Connection and disconnection allowed only with residual pressure.

INNESTI RAPIDI
QUICK COUPLINGS

VTM
VTF