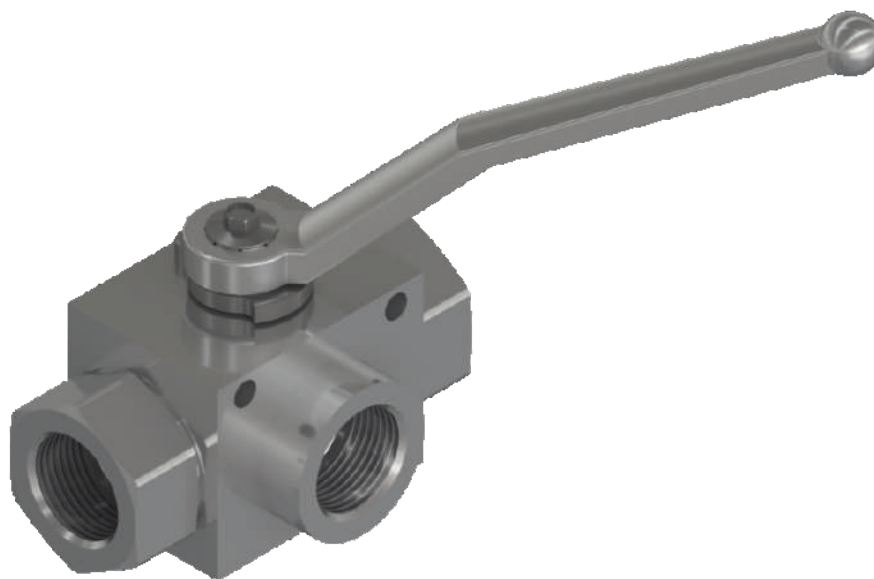
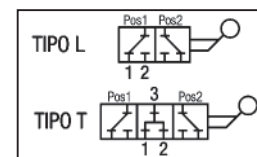


RUBINETTO A SFERA A 3 VIE

3-WAY BALL VALVE

SERIE BSP-NPT

SCHEMA IDRAULICO
HYDRAULIC DIAGRAM



APPLICAZIONE:

È utilizzato per deviare il flusso da una sola entrata a due uscite alterne (schema L) o a due uscite continue (schema T).

NOTE COSTRUTTIVE:

Corpo: acciaio zincato
Componenti interni: acciaio zincato e cromato
Leva: Zamak
Guarnizioni: Delrin
O-Ring: NBR
Temperatura d'esercizio max: -20°C / +80°C
Fori di fissaggio.
Non ammette trafileamenti.
Non accetta contropressioni sulla bocca chiusa.
Ruota in pressione.

MONTAGGIO e FUNZIONAMENTO:

Tipo "L" (centro chiuso): con la leva in posizione centrale tutte le tre uscite sono parzialmente chiuse. La leva ruota di 90°.
Tipo "T" (centro aperto): con la leva in posizione centrale tutte le tre uscite sono completamente aperte. La leva ruota di 180°.
Leva in posizione 1 si alimenta l'uscita A.
Leva in posizione 2 si alimenta l'uscita B.

A RICHIESTA:

Leve speciali - Configurazioni speciali fuori standard
Guarnizioni speciali - Zincature e trattamenti speciali.

APPLICATION:

The use of this valve is to divert the flow from a single input to two alternate ports (L scheme) or to two continuous ports (T scheme).

FEATURES:

Body: zinc-plated steel
Internal components: zinc-plated and chromed steel
Hand lever: Zamak
Seals: Delrin
O-Ring: NBR
Maximum operating temperature: -20°C / +80°C
Fixing holes.
It does not allow any leakage.
It does not accept pressure on the closed port.
Rotation under pressure.

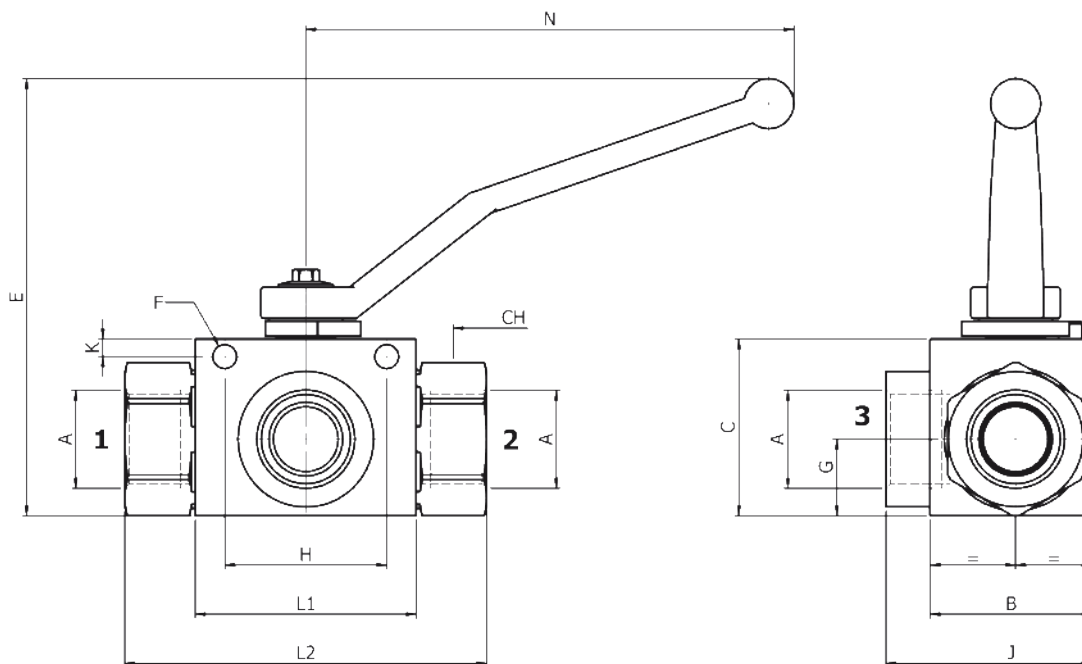
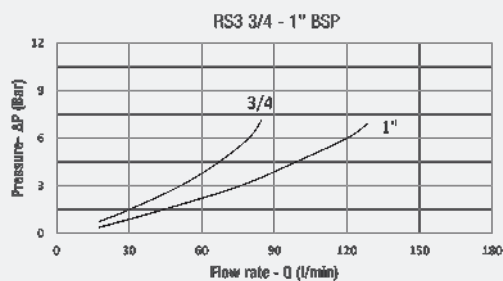
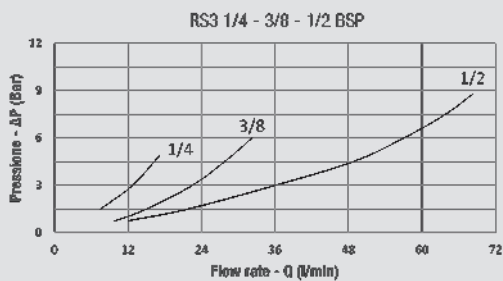
MOUNTING AND OPERATION:

"L" Type (closed center): with the lever in central position, the three ports are partially closed. The lever turns 90° only.
"T" Type (open center): with the lever in the central position, the three ports are completely open. The lever turns 180°.
Lever in position 1 allows flow to A port.
Lever in position 2 allows flow to B port.

UPON REQUEST:

Special levers - Special configurations out of the standard
Special gaskets - Special treatments.

PERDITE DI CARICO
PRESSURE DROPS CURVES



QUOTE / DIMENSIONS

TIPO / TYPE	A BSP	B	C	E	F	G	H	J	K	L1	L2	N	CH	PN (bar)	PESO WEIGHT kg
RS3 1/4	1/4	28	40	78	4,5	19,7	25	40	7	36	69	107	22	500	0,430
RS3 3/8	3/8	30	45	83	5	23,4	35	45	5	43	72	107	27	500	0,610
RS3 1/2	1/2	40	40	78	6	17,2	38	50	5	48	85	107	30	500	0,710
RS3 3/4	3/4	55	65	139	8	32,7	49	65	6	63	97	155	41	400	1,770
RS3 1"	1"	55	60	144	8	26	55	70	6	67	114	155	45	350	1,900
RS3 1" 1/4	1" 1/4	55	60	144	8	26	55	70	6	67	125	155	50	350	1,940
RS3 1" 1/2	1" 1/2	55	60	144	8	26	55	70	6	67	125	155	55	350	2,270

CODICI / CODES

TIPO / TYPE	DN
RS3 1/4	6
RS3 3/8	10
RS3 1/2	13
RS3 3/4	20
RS3 1"	25
RS3 1" 1/4	25
RS3 1" 1/2	25

Con fori fissaggio - Sfera a "L"
With fixing holes - "L" ball scheme

CODICE / CODE
530 1110 000
530 2110 000
530 3110 000
530 4110 000
530 5110 000
530 6110 000
530 7110 000

Con fori fissaggio - Sfera a "T"
With fixing holes - "T" ball scheme

CODICE / CODE
530 1100 000
530 2100 000
530 3100 000
530 4100 000
530 5100 000
530 6100 000
530 7100 000