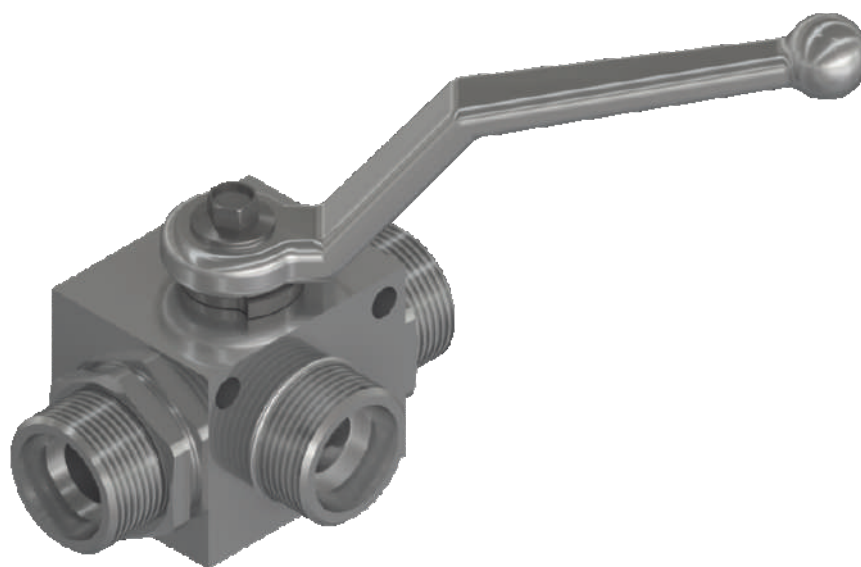
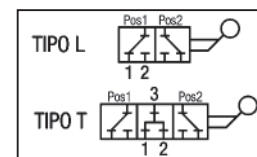


RUBINETTO A SFERA A 3 VIE

3-WAY BALL VALVE

DIN 2353 SERIE "L"

SCHEMA IDRAULICO
HYDRAULIC DIAGRAM



APPLICAZIONE:

È utilizzato per deviare il flusso da una sola entrata a due uscite alterne (schema L) o a due uscite continue (schema T).

NOTE COSTRUTTIVE:

Corpo: acciaio zincato
Componenti interni: acciaio zincato e cromato
Leva: Zamak
Guarnizioni: Delrin
O-Ring: NBR
Temperatura d'esercizio max: -20°C / +80°C
Fori di fissaggio.
Non ammette trafileamenti.
Non accetta contropressioni sulla bocca chiusa.
Ruota in pressione.

MONTAGGIO e FUNZIONAMENTO:

Tipo "L" (centro chiuso): con la leva in posizione centrale tutte le tre uscite sono parzialmente chiuse. La leva ruota di 90°.
Tipo "T" (centro aperto): con la leva in posizione centrale tutte le tre uscite sono completamente aperte. La leva ruota di 180°.
Leva in posizione 1 si alimenta l'uscita A.
Leva in posizione 2 si alimenta l'uscita B.

A RICHIESTA:

Leve speciali - Configurazioni speciali fuori standard
Guarnizioni speciali - Zincature e trattamenti speciali.

APPLICATION:

The use of this valve is to divert the flow from a single input to two alternate ports (L scheme) or to two continuous ports (T scheme).

FEATURES:

Body: zinc-plated steel
Internal components: zinc-plated and chromed steel
Hand lever: Zamak
Seals: Delrin
O-Ring: NBR
Maximum operating temperature: -20°C / +80°C
Fixing holes.
It does not allow any leakage.
It does not accept pressure on the closed port.
Rotation under pressure.

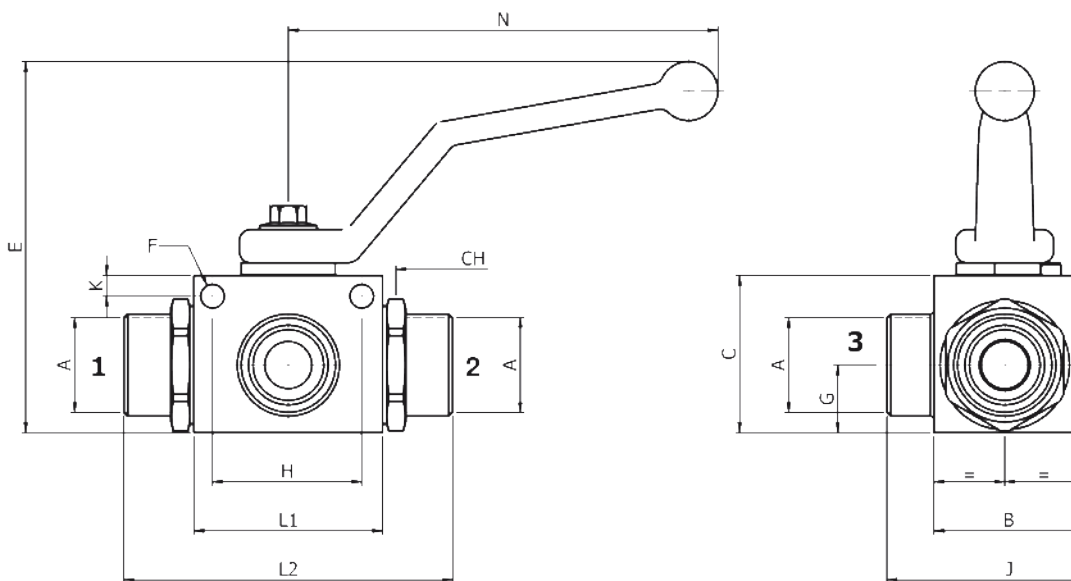
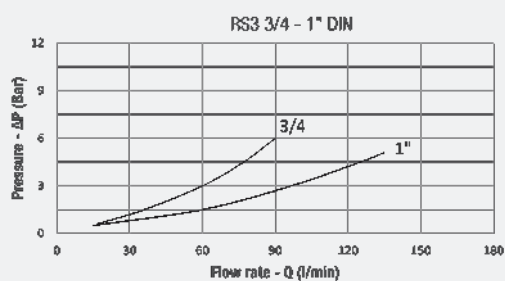
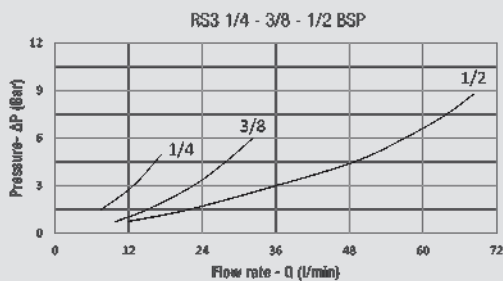
MOUNTING AND OPERATION:

"L" Type (closed center): with the lever in central position, the three ports are partially closed. The lever turns 90° only.
"T" Type (open center): with the lever in the central position, the three ports are completely open. The lever turns 180°.
Lever in position 1 allows flow to A port.
Lever in position 2 allows flow to B port.

UPON REQUEST:

Special levers - Special configurations out of the standard
Special gaskets - Special treatments.

PERDITE DI CARICO
PRESSURE DROPS CURVES



QUOTE / DIMENSIONS

TIPO / TYPE	A	B	C	E	F	G	H	J	K	L1	L2	N	CH	PN (bar)	PESO WEIGHT kg
RS3 1/4 6L	M12x1,5	25	40	78	4,5	19,7	25	37	7	36	67	107	22	500	0,380
RS3 1/4 8L	M14x1,5	25	40	78	4,5	19,7	25	40	7	36	69	107	22	500	0,380
RS3 1/4 10L	M16x1,5	25	40	78	4,5	19,7	25	40	7	36	69	107	22	500	0,380
RS3 3/8 12L	M18x1,5	30	45	83	5	23,4	35	45	5	43	76	107	27	500	0,550
RS3 1/2 15L	M22x1,5	38	40	78	6	17,2	38	50	5	48	84	107	30	500	0,700
RS3 1/2 18L	M26x1,5	38	40	78	6	17,2	38	50	5	48	84	107	30	500	0,700
RS3 3/4 22L	M30x2	65	65	139	8	32,7	49	85,5	6	63	103	155	41	400	1,610
RS3 1" 28L	M36x2	70	60	134	8	26	55	93,5	6	67	114	155	45	350	1,750
RS3 1" 35L	M45x2	70	60	134	8	26	55	93,5	6	67	114	155	45	350	1,820
RS3 1" 42L	M52x2	70	60	134	8	26	55	93,5	6	67	114	155	55	350	1,820

CODICI / CODES

TIPO / TYPE	DN
RS3 1/4 6L	4
RS3 1/4 8L	6
RS3 1/4 10L	6
RS3 3/8 12L	10
RS3 1/2 15L	13
RS3 1/2 18L	13
RS3 3/4 22L	20
RS3 1" 28L	25
RS3 1" 35L	25
RS3 1" 42L	25

Con fori fissaggio - sfera a "L"
With fixing holes - "L" ball scheme

CODICE / CODE
536 1111 000
536 1121 000
536 1131 000
536 2121 000
536 3121 000
536 3131 000
536 4111 000
536 5121 000
536 5141 000
536 5161 000

Con fori fissaggio - sfera a "T"
With fixing holes - "T" ball scheme

CODICE / CODE
536 1110 000
536 1120 000
536 1130 000
536 2120 000
536 3120 000
536 3130 000
536 4110 000
536 5120 000
536 5140 000
536 5160 000