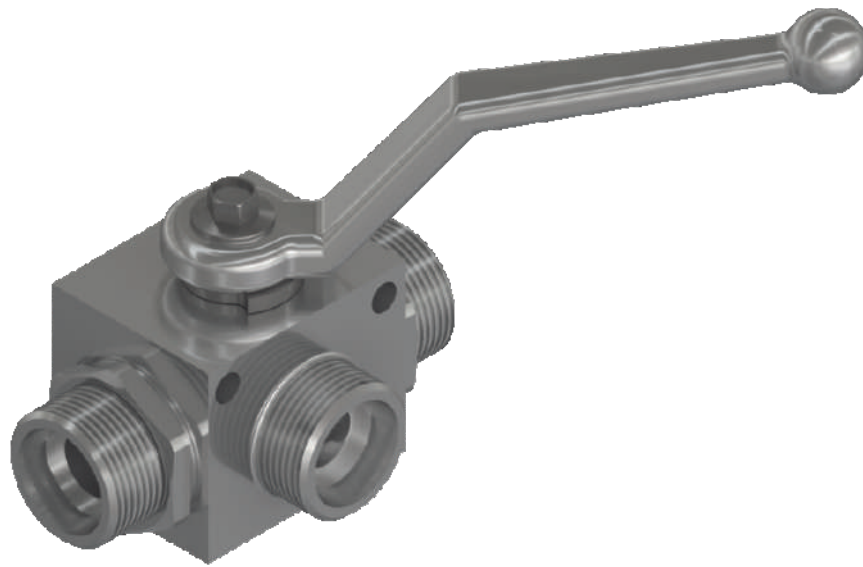
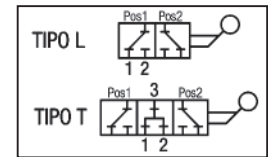


# RUBINETTO A SFERA A 3 VIE

## 3-WAY BALL VALVE

DIN 2353 SERIE "S"

SCHEMA IDRAULICO  
HYDRAULIC DIAGRAM



### APPLICAZIONE:

È utilizzato per deviare il flusso da una sola entrata a due uscite alterne (schema L) o a due uscite continue (schema T).

### NOTE COSTRUTTIVE:

Corpo: acciaio zincato  
Componenti interni: acciaio zincato e cromato  
Leva: Zamak  
Guarnizioni: Delrin  
O-Ring: NBR  
Temperatura d'esercizio max: -20°C / +80°C  
Fori di fissaggio.  
Non ammette trafileamenti.  
Non accetta contropressioni sulla bocca chiusa.  
Ruota in pressione.

### MONTAGGIO e FUNZIONAMENTO:

Tipo "L" (centro chiuso): con la leva in posizione centrale tutte le tre uscite sono parzialmente chiuse. La leva ruota di 90°.  
Tipo "T" (centro aperto): con la leva in posizione centrale tutte le tre uscite sono completamente aperte. La leva ruota di 180°.  
Leva in posizione 1 si alimenta l'uscita A.  
Leva in posizione 2 si alimenta l'uscita B.

### A RICHIESTA:

Leve speciali - Configurazioni speciali fuori standard  
Guarnizioni speciali - Zincature e trattamenti speciali.

### APPLICATION:

The use of this valve is to divert the flow from a single input to two alternate ports (L scheme) or to two continuous ports (T scheme).

### FEATURES:

Body: zinc-plated steel  
Internal components: zinc-plated and chromed steel  
Hand lever: Zamak  
Seals: Delrin  
O-Ring: NBR  
Maximum operating temperature: -20°C / +80°C  
Fixing holes.  
It does not allow any leakage.  
It does not accept pressure on the closed port.  
Rotation under pressure.

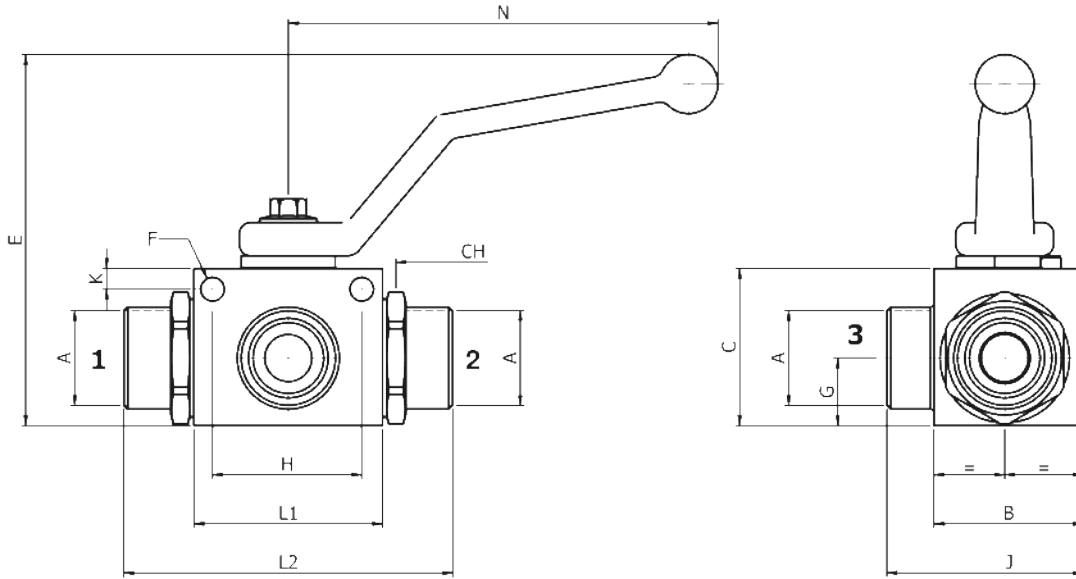
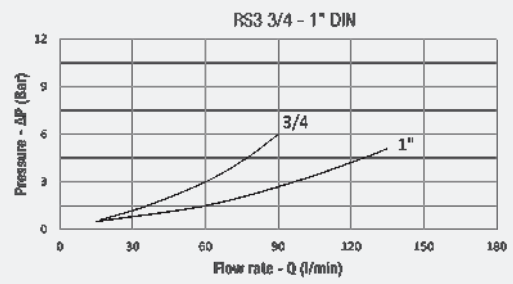
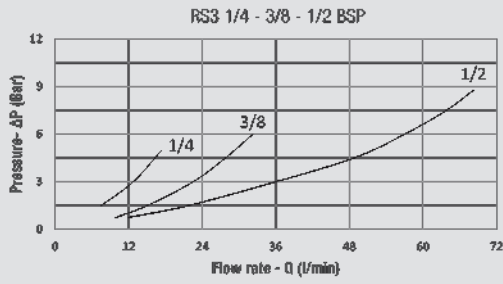
### MOUNTING AND OPERATION:

"L" Type (closed center): with the lever in central position, the three ports are partially closed. The lever turns 90° only.  
"T" Type (open center): with the lever in the central position, the three ports are completely open. The lever turns 180°.  
Lever in position 1 allows flow to A port.  
Lever in position 2 allows flow to B port.

### UPON REQUEST:

Special levers - Special configurations out of the standard  
Special gaskets - Special treatments.

PERDITE DI CARICO  
PRESSURE DROPS CURVES



QUOTE / DIMENSIONS

TIPO / TYPE	A	B	C	E	F	G	H	J	K	L1	L2	N	CH	PN (bar)	PESO WEIGHT kg
RS3 1/4 8S	M16x1,5	25	40	78	4,5	19,2	25	37	7	36	71	107	22	500	0,380
RS3 1/4 10S	M18x1,5	25	40	78	4,5	19,2	25	37	7	36	67	107	22	500	0,380
RS3 1/4 12S	M20x1,5	25	40	78	4,5	19,2	25	37	7	36	67	107	22	500	0,380
RS3 3/8 14S	M22x1,5	30	45	83	5	23,4	35	45	5	43	82	107	27	500	0,500
RS3 3/8 16S	M24x1,5	30	45	83	5	23,4	35	45	5	43	82	107	27	500	0,500
RS3 1/2 20S	M30x1,5	34,5	40	78	6	17,2	38	50	5	48	91	107	30	500	0,780
RS3 3/4 25S	M36x2	65	65	139	8	32,7	49	85,5	6	63	111	155	41	400	1,780
RS3 1" 30S	M42x2	70	60	134	8	26	55	97	6	67	121	155	45	350	1,860
RS3 1" 38S	M52x2	70	60	134	8	26	55	100	6	67	126	155	55	350	2,100

CODICI / CODES

TIPO / TYPE	DN
RS3 1/4 8S	6
RS3 1/4 10S	6
RS3 1/4 12S	6
RS3 3/8 14S	10
RS3 3/8 16S	10
RS3 1/2 20S	13
RS3 3/4 25S	20
RS3 1" 30S	25
RS3 1" 38S	25

Con fori fissaggio - sfera a "L"  
With fixing holes - "L" ball scheme

CODICE / CODE
536 1161 000
536 1141 000
536 1151 000
536 2141 000
536 2151 000
536 3141 000
536 4121 000
536 5131 000
536 5151 000

Con fori fissaggio - sfera a "T"  
With fixing holes - "T" ball scheme

CODICE / CODE
536 1160 000
536 1140 000
536 1150 000
536 2140 000
536 2150 000
536 3140 000
536 4120 000
536 5130 000
536 5150 000