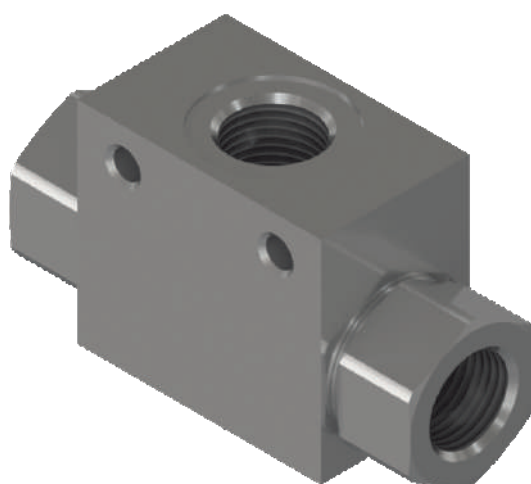
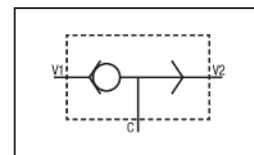


VALVOLA SELETRICE DI FLUSSO

SHUTTLE VALVE

SCHEMA IDRAULICO
HYDRAULIC DIAGRAM



VALVOLE E COMPONENTI
VALVES AND COMPONENTS

VSF

APPLICAZIONE:

In presenza di due linee, è utilizzata per selezionare automaticamente la linea con maggior pressione ed escludere l'altra.

NOTE COSTRUTTIVE:

Corpo: acciaio zincato
Componenti interni: acciaio zincato e cromato
Trafilamenti contenuti.

MONTAGGIO E FUNZIONAMENTO:

Collegare le uscite V1 e V2 con le linee da selezionare e C con l'alimentazione.
L'uscita C è alimentata dall'uscita con maggior pressione tra V1 e V2 ed esclude quella con pressione inferiore.

A RICHIESTA:

Corpo in alluminio - Zincature speciali - Filetti metrici.

APPLICATION:

Between two pressure line, the use of this valve is to automatically select the line with the higher pressure and exclude the other.

FEATURES:

Body: galvanized steel
Internal components: zinc-plated and chromed steel
Low leakage.

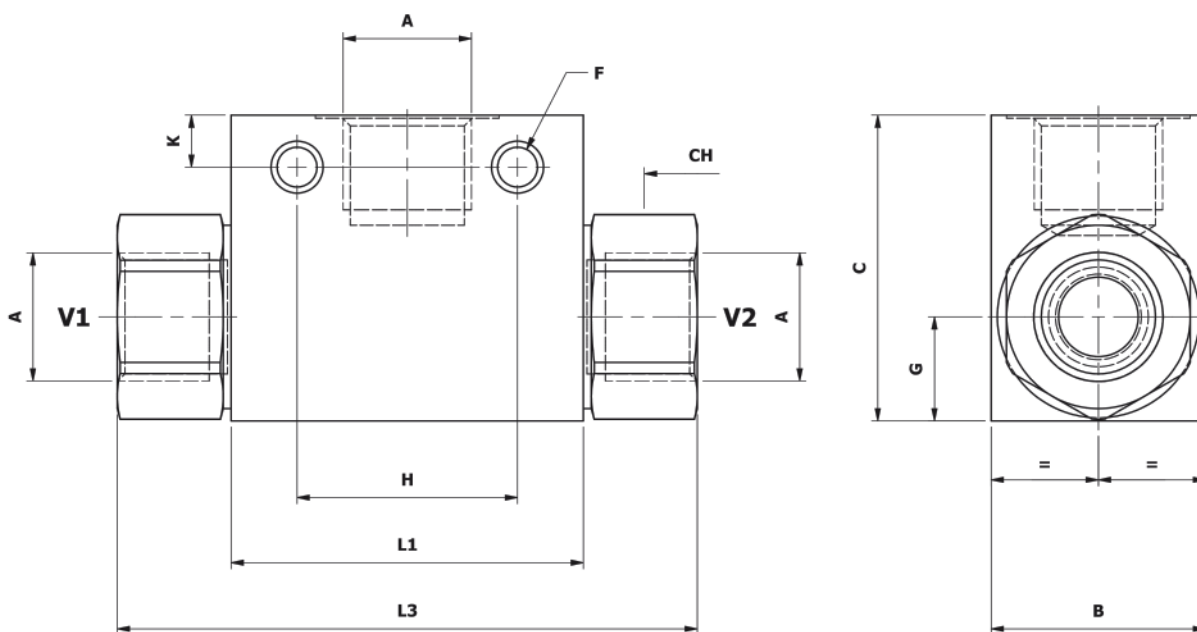
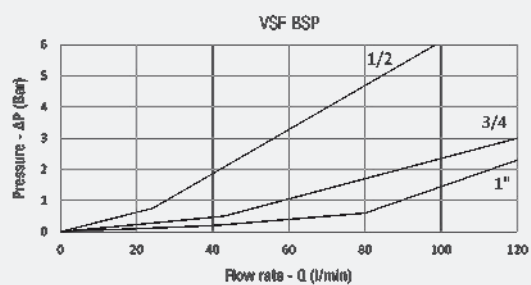
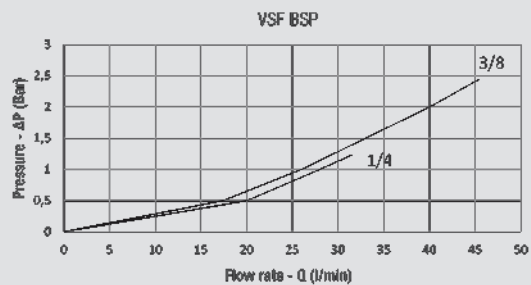
MOUNTING AND OPERATION:

Connect V1 and V2 ports with the lines to be selected and C with the power supply.
The C port take pressure flow from the higher pressure between V1 and V2 and excludes the one with lower pressure.

UPON REQUEST:

Aluminum body - Special zinc plating - Metric threads.

PERDITE DI CARICO
PRESSURE DROPS CURVES



QUOTE / DIMENSIONS

TIPO / TYPE	A BSP	B	C	F	G	H	K	L1	L3	CH	PESO WIGHT kg
VSF 1/4	1/4	25	35	5,5	12,5	25	7,5	36	69	22	0,280
VSF 3/8	3/8	30	40	6,5	18	29	4,5	53	83	27	0,490
VSF 1/2	1/2	35	50	5,5	18	36	9	57	94	30	0,740
VSF 3/4	3/4	50	60	6,5	22,5	50	6,5	65	100	41	1,400
VSF 1"	1"	50	80	10,5	25,5	60	11	80	126	46	1,850

CODICI / CODES

TIPO / TYPE	CODICE / CODE	PRESSIONE MAX MAX PRESSURE	PORTATA MAX MAX FLOW
VSF 1/4	335 1000 000	500 bar	35 l/min
VSF 3/8	335 2000 000	500 bar	50 l/min
VSF 1/2	335 3000 000	500 bar	90 l/min
VSF 3/4	335 4000 000	350 bar	140 l/min
VSF 1"	335 5000 000	350 bar	180 l/min