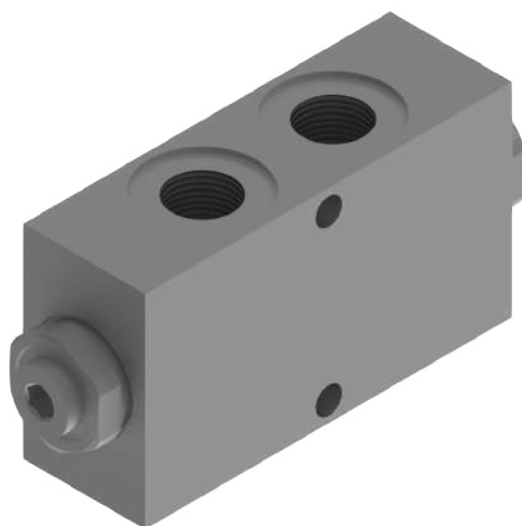
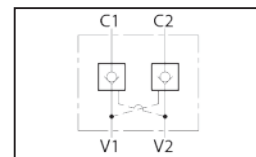


# VALVOLA DI BLOCCO PILOTATA

## DOPPIO EFFETTO IN LINEA

### DOUBLE PILOT OPERATED CHECK VALVE IN LINE

SCHEMA IDRAULICO  
HYDRAULIC DIAGRAM



VALVOLE E COMPONENTI  
VALVES AND COMPONENTS

RDEL/P

#### APPLICAZIONE:

È utilizzata per bloccare in posizione un cilindro in entrambe le direzioni e renderlo insensibile alle forze esterne.

#### NOTE COSTRUTTIVE:

Corpo: 1/4 - 3/8 (acciaio) - 1/2 - 3/4 (alluminio)  
Componenti interni: acciaio zincato e temprato  
Tenuta: a spillo  
Molle: 3 bar  
O-Ring: NBR  
Non ammette trafileamenti.

#### MONTAGGIO E FUNZIONAMENTO:

Collegare le uscite C1 e C2 all'attuatore e le uscite V1 e V2 all'alimentazione.  
Il fluido passa libero da V1 a C1 alimentando l'uscita dell'attuatore ad esso collegata. Contemporaneamente il pilota apre il ritegno su C2 permettendo il flusso libero verso C1.  
Alimentando C1 si ottiene l'operazione contraria.

#### A RICHIESTA:

Corpo in acciaio zincato.

#### APPLICATION:

The use of this valve is to block a cylinder in both directions and make it insensitive to external forces.

#### FEATURES:

Body: 1/4 - 3/8 (Steel) - 1/2 - 3/4 (Aluminium)  
Internal components: zinc-plated and hardened steel  
Type: poppet  
Springs: 3 bars  
O-Ring: NBR  
It does not allow any leakage.

#### MOUNTING AND OPERATION:

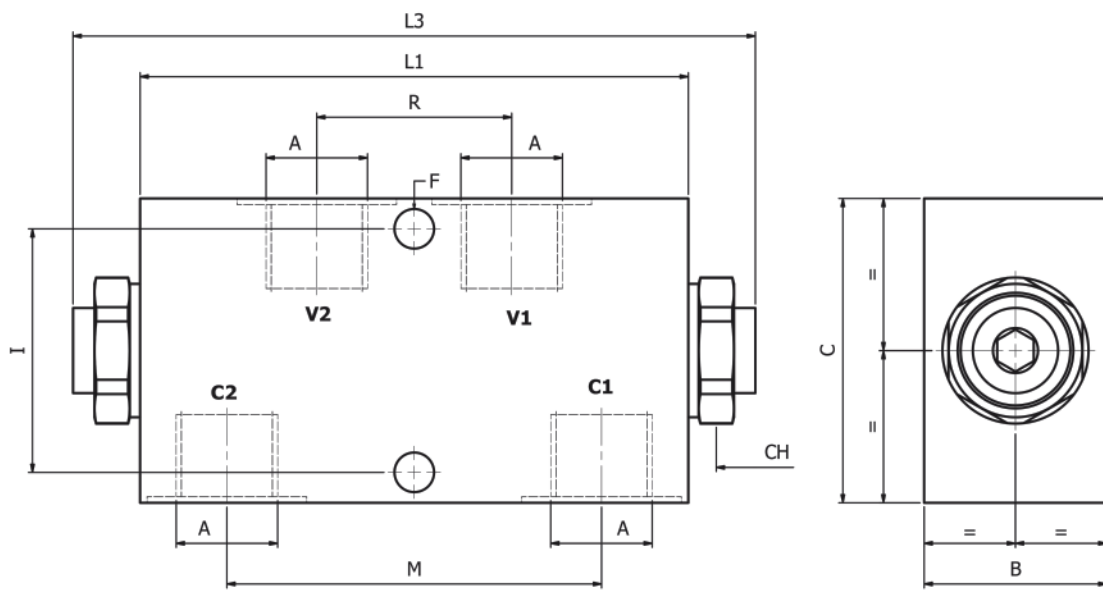
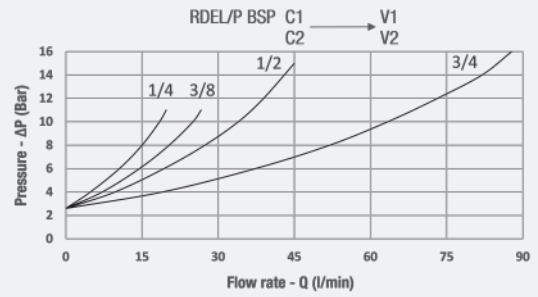
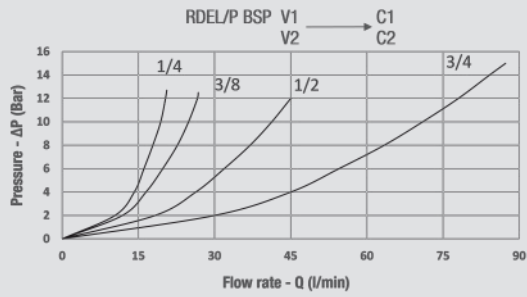
Connect C1 and C2 ports to the actuator and V1 and V2 ports to the power supply.

The fluid is free from V1 to C1, supplying the connected actuator. At the same time the pilot opens the check valve on C2 allowing free flow towards C1. Feeding C1 the opposite operation is obtained.

#### UPON REQUEST:

Zinc-plated steel body.

PERDITE DI CARICO  
PRESSURE DROPS CURVES



QUOTE / DIMENSIONS

TIPO / TYPE	A BSP	B	C	F	I	L1	L3	M	R	CH	PESO WIGHT kg
RDEL/P/14	1/4	30	50	6,5	40	90	117	62	32	22	0,79
RDEL/P/38	3/8	30	50	6,5	40	90	117	62	32	22	0,76
RDEL/P/12	1/2	35	60	6,5	40	96	113	62	32	27	0,60
RDEL/P/34	3/4	50	90	8,5	60	165	220	105	50	41	2,550

CODICI / CODES

TIPO / TYPE	CODICE / CODE	PRESSIONE MAX PRESSURE	PORTATA MAX MAX FLOW	RAPP. PILOTAGGIO PILOT RATIO
RDEL/P/14	327 1111 000	350 bar	20 lpm	1:4
RDEL/P/38	327 2111 000	350 bar	20 lpm	1:4
RDEL/P/12	327 3111 000	260 bar	35 lpm	1:7
RDEL/P/34	327 4111 000	260 bar	100 lpm	1:4