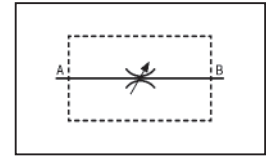


VALVOLA DI REGOLAZIONE FLUSSO BIDIREZIONALE *BIDIRECTIONAL BARREL FLOW REGULATOR*

SCHEMA IDRAULICO
HYDRAULIC DIAGRAM



VALVOLE E COMPONENTI
VALVES AND COMPONENTS



VRF/E
B

APPLICAZIONE:

È utilizzata per regolare la velocità di un attuatore in entrambe le direzioni.

NOTE COSTRUTTIVE:

Corpo perno: acciaio zincato
Componenti interni :acciaio zincato e rettificato
O-Ring: NBR
Trafilamento ridotto

MONTAGGIO E FUNZIONAMENTO:

Collegando A all'attuatore si regola il flusso sull'uscita B e viceversa.
La regolazione della portata si effettua ruotando il manicotto esterno nel senso desiderato. Una volta stabilita la regolazione, avvitare la ghiera di fermo in posizione per mantenere i valori impostati anche in presenza di vibrazioni.
Ruotare in senso orario per aumentare il flusso e viceversa.

A RICHIESTA:

Filetti metrici - Zincature speciali.

APPLICATION:

The use of this valve is to adjust the speed of an actuator in both directions.

FEATURES:

Body: zinc-plated steel
Internal components: grinded and zinc-plated steel
O-Ring: NBR
Low leakage.

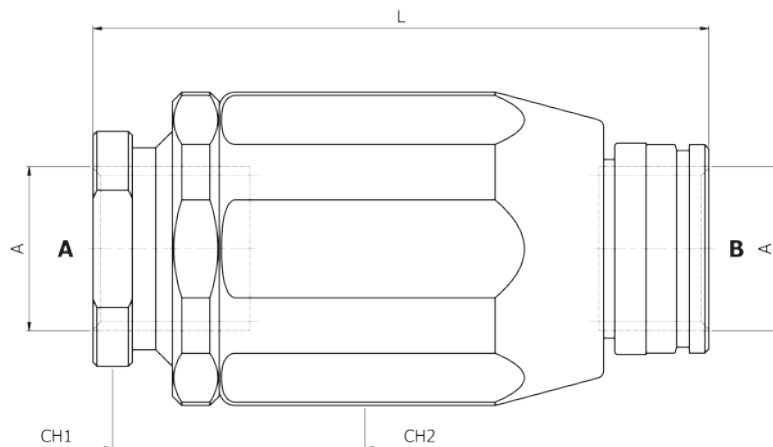
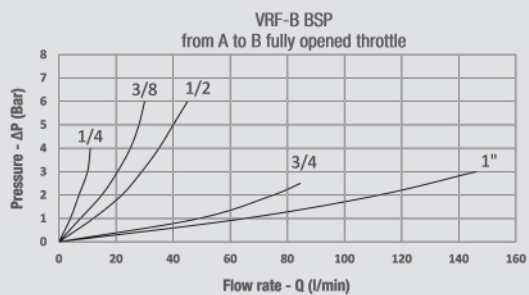
MOUNTING AND OPERATION:

Connecting the actuator to A port, the valve adjusts the flow on B port and vice versa.
The flow rate adjustment is obtained by turning the valve in the desired direction. Once the desired setting has been established, screw the locking ring nut in position to maintain the set values even in the presence of vibrations.
Turn clockwise to increase the flow and vice versa.

UPON REQUEST:

Metric threads - Special zinc plating.

PERDITE DI CARICO
PRESSURE DROPS CURVES



QUOTE / DIMENSIONS

TIPO / TYPE	A BSP	L	CH1	CH2	PESO WIGHT kg
VRF/E 1/4 B	1/4	67	22	30	0,275
VRF/E 3/8 B	3/8	71	22	30	0,250
VRF/E 1/2 B	1/2	80	26	38	0,540
VRF/E 3/4 B	3/4	101	34	46	1,300
VRF/E 1" B	1"	115	46	65	2,100

CODICI / CODES

TIPO / TYPE	CODICE / CODE	PORTATA MAX MAX FLOW	PRESSIONE MAX MAX PRESSURE
VRF/E 1/4 B	405 1101 000	30 l/min	350 bar
VRF/E 3/8 B	405 2101 000	40 l/min	350 bar
VRF/E 1/2 B	405 3101 000	50 l/min	350 bar
VRF/E 3/4 B	405 4101 000	80 l/min	300 bar
VRF/E 1" B	405 5101 000	110 l/min	250 bar