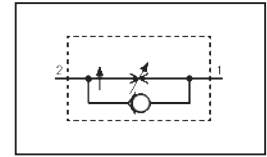
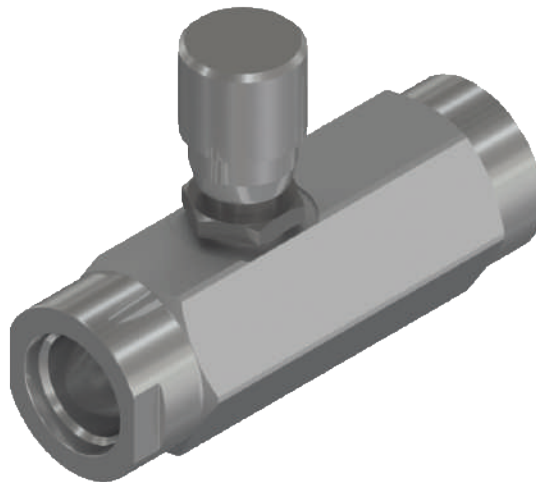


# REGOLATORE DI FLUSSO UNIDIREZIONALE COMPENSATO 90° COMPENSATED 90° UNIDIRECTIONAL FLOW REGULATOR

SCHEMA IDRAULICO  
HYDRAULIC DIAGRAM



VALVOLE E COMPONENTI  
VALVES AND COMPONENTS



VRFU  
90/C

#### APPLICAZIONE:

È utilizzata per regolare la velocità del flusso di olio in un senso e permettere il ritorno libero nella direzione opposta. Caratteristica di questa valvola è un'elevata sensibilità e precisione nella regolazione che permette di mantenere costante la velocità anche al variare del carico.

#### NOTE COSTRUTTIVE:

Corpo : acciaio zincato  
Componenti interni: acciaio zincato e temprato  
Tenuta: a cono  
Molla: 0,5 bar  
O-Ring: NBR

#### MONTAGGIO e FUNZIONAMENTO:

Collegare l'uscita 1 all'attuatore per regolare il flusso sull'uscita 2. In senso opposto, il flusso è libero. La regolazione della portata si effettua ruotando il grano di fermo ed agendo lentamente sulla manopola nel senso desiderato. Una volta stabilita la regolazione desiderata, riportare il grano di fermo in posizione per mantenere i valori impostati anche in presenza di vibrazioni.

#### A RICHIESTA:

Filetti metrici - Zincature e trattamenti speciali.

#### APPLICATION:

The use of this valve is to regulate the oil flow speed and allow free return in the opposite direction. The characteristic of this valve is a high sensitivity and precision in the regulation that allows to keep constant speed even when the load changes.

#### FEATURES:

Body: zinc-plated steel  
Internal components: zinc-plated and hardened steel  
Type: poppet  
Spring: 0,5bar  
O-Ring: NBR

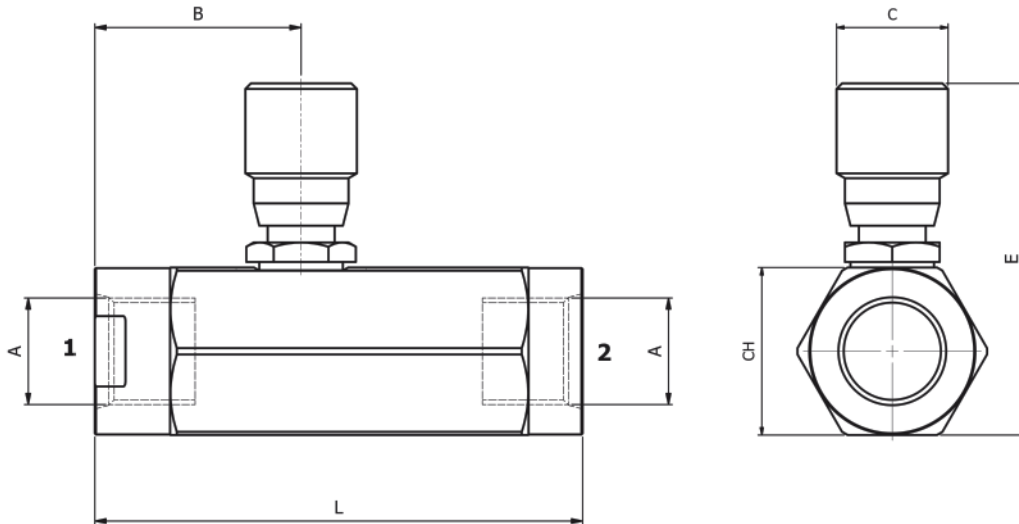
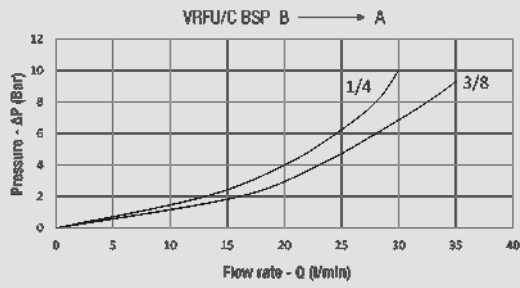
#### MOUNTING AND OPERATION:

Connect 1 port to the actuator to regulate the flow on 2 port. The flow is free in the opposite direction. The adjustment of the flow rate is carried out by loosening the stopper set screw and slowly turning the knob in the desired direction. Once the desired setting has been established, fix the set screw in position in order to maintain the set values; even in the presence of vibrations.

#### UPON REQUEST:

Metric threads - Special zinc plating.

PERDITE DI CARICO  
PRESSURE DROPS CURVES



QUOTE / DIMENSIONS

| TIPO / TYPE   | A<br>BSP | B  | C  | E  | L  | CH | PESO<br>WIGHT<br>kg |
|---------------|----------|----|----|----|----|----|---------------------|
| VRFU/90/C 1/4 | 1/4      | 51 | 20 | 68 | 88 | 27 | 0,340               |
| VRFU/90/C 3/8 | 3/8      | 51 | 20 | 68 | 88 | 27 | 0,320               |

CODICI / CODES

| TIPO / TYPE   | CODICE / CODE | PRESSIONE MAX<br>MAX PRESSURE | PORTATA MAX<br>MAX FLOW |
|---------------|---------------|-------------------------------|-------------------------|
| VRFU/90/C 1/4 | 460 1000 000  | 250 bar                       | 14 l/min                |
| VRFU/90/C 3/8 | 460 2000 000  | 250 bar                       | 18 l/min                |