

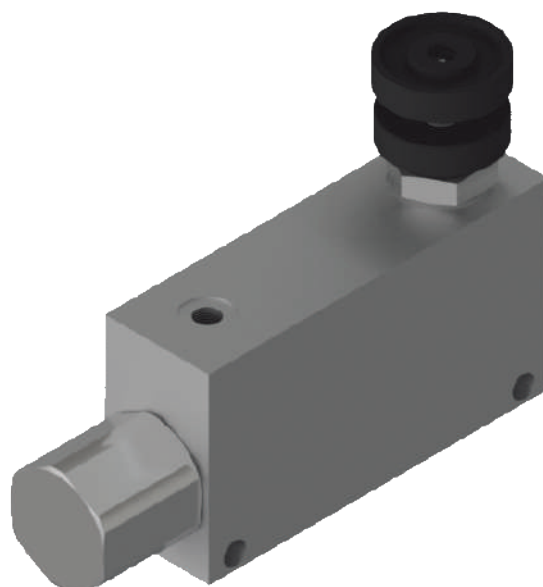
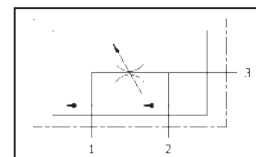
VALVOLA PRIORITARIA 3 VIE

SCARICO ALLA LINEA

3 WAY PRIORITY VALVE

EXCESS TO LINE

SCHEMA IDRAULICO
HYDRAULIC DIAGRAM



VALVOLE E COMPONENTI
VALVES AND COMPONENTS

VP3L

APPLICAZIONE:

È utilizzata per regolare e mantenere costante la portata in un'uscita (1) e mandare la portata in eccesso alla seconda uscita (2), indipendentemente dalla variazione di pressione.

NOTE COSTRUTTIVE:

Corpo: alluminio
Componenti interni: acciaio zincato e temprato
O-Ring: NBR
Trafilamento ridotto.

MONTAGGIO e FUNZIONAMENTO:

Collegare l'attuatore di cui si vuole mantenere costante la portata alla porta 1 e l'alimentazione alla porta 3. Collegare infine l'uscita 2 al secondo attuatore od al serbatoio. Il flusso passa attraverso l'uscita 3 ed esce da 1 al valore di portata desiderato. Il flusso in eccesso, insensibile alla variazione di pressione, esce da 2 ed è disponibile per essere utilizzato per un secondo attuatore o scaricato al serbatoio. Per aumentare la portata dell'uscita 1, allentare il volantino X ed avvitare il volantino Y. Viceversa svitare per diminuire.

A RICHIESTA:

Corpo in acciaio.

APPLICATION:

The use of this valve is to regulate and keep constant flow rate in one port (1) and send the excess flow to the second port (2), regardless of the pressure variation.

FEATURES:

Body: aluminium
Internal components: zinc-plated and hardened steel
O-Ring: NBR
Low leakage.

MOUNTING AND OPERATION:

Connect the actuator to 1 port and the power supply to 3 port. Finally connect the output 2 to the second actuator or to the tank.

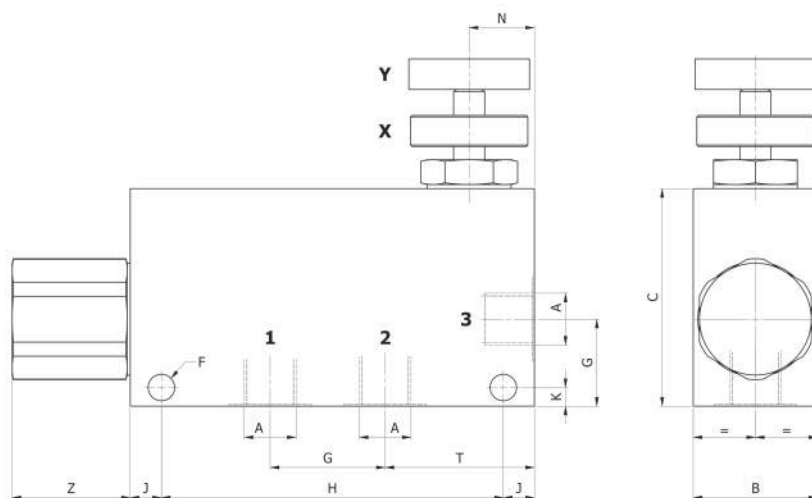
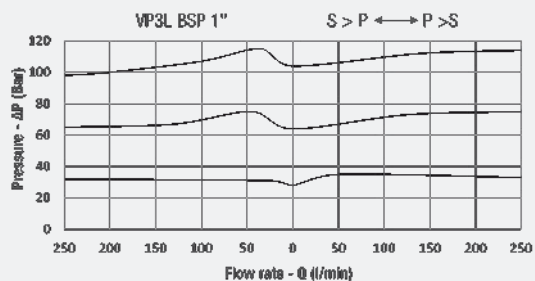
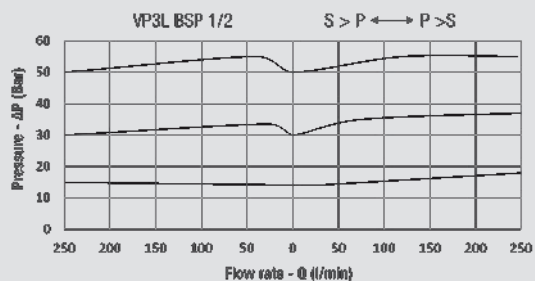
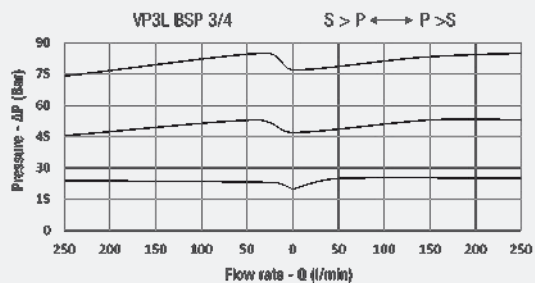
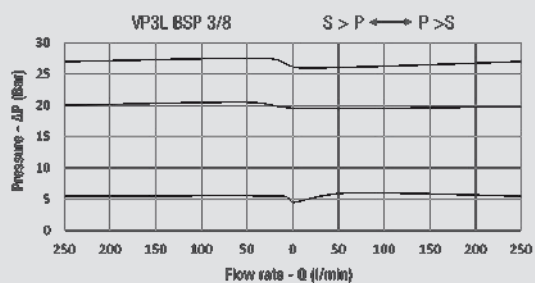
The flow passes through the 3 port and exits from 1 port at the desired flow value. The excess flow, insensitive to the pressure variation, exits from 2 port and is available to be used for a second actuator or discharged to the tank.

To increase the flow of 1 port, loosen the hand wheel X and tighten the hand wheel Y. Vice versa unscrew to decrease.

UPON REQUEST:

Steel body.

PERDITE DI CARICO
PRESSURE DROPS CURVES



QUOTE / DIMENSIONS

TIPO / TYPE	A	B	C	F	G	H	J	K	N	T	Z	PESO WEIGHT kg
VP3L 3/8	3/8	40	70	8,5	37	110	10	6	21	45	38	1,37
VP3L 1/2	1/2	40	70	8,5	37	110	10	6	21	45	38	1,37
VP3L 3/4	3/4	50	90	8,5	44	135	10	7	25	54	35	2,44
VP3L 1"	1"	50	100	8,5	50	135	10	7	25	50	35	2,54

CODICI / CODES

TIPO / TYPE	CODICE / CODE	PRESSIONE MAX MAX PRESSURE	FLUSSO INGRESSO MAX MAX INLET FLOW	PORTATA MAX REGOLATA MAX ADJUSTMENT FLOW
VP3L 3/8	476 2000 000	260 bar	50 lpm	40 lpm
VP3L 1/2	476 3000 000	260 bar	85 lpm	60 lpm
VP3L 3/4	476 4000 000	260 bar	150 lpm	90 lpm
VP3L 1"	476 5000 000	260 bar	190 lpm	120 lpm