

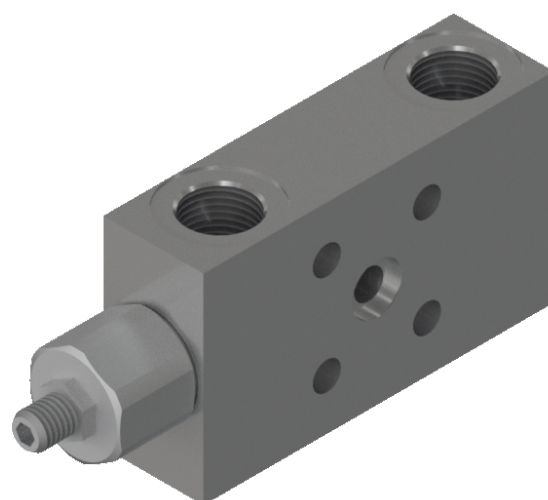
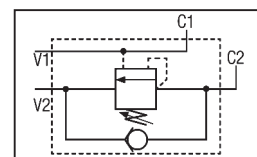
VALVOLA OVERCENTER SEMPLICE

EFFETTO FLANGIATA

SINGLE COUNTERBALANCE VALVE

FLANGEABLE TYPE

SCHEMA IDRAULICO
HYDRAULIC DIAGRAM



VALVOLE E COMPONENTI
VALVES AND COMPONENTS

VOSE
FL

APPLICAZIONE:

È utilizzata per controllare il movimento ed il blocco di un attuatore in una sola direzione. Garantisce l'arresto del flusso, la discesa controllata del carico impedendo la cavitazione, protegge il circuito dagli aumenti di pressione e permette il passaggio libero nel senso opposto. Grazie agli attacchi a flangia è possibile montarla direttamente sull'attuatore.

NOTE COSTRUTTIVE:

Corpo: acciaio zincato
Componenti interni: acciaio zincato e temprato
Molla: 0,5 bar
O-Ring: NBR
Non ammette trafilementi.

MONTAGGIO e FUNZIONAMENTO:

Collegare l'uscita V1 e V2 all'alimentazione, l'uscita C1 all'attuatore con flusso libero e flangiare C2 al lato dell'attuatore. V1 e V2 sono invertibili.

Taratura 30% superiore alla pressione indotta dal carico.

A RICHIESTA:

Zincature speciali - Tappo in acciaio - Regolazione specifica.

APPLICATION:

The use of this valve is to control and lock the movement of an actuator in only one direction. It guarantees the stopping of the flow, the controlled descent of the load preventing cavitation, protects the circuit from pressure increases and allows free passage in the opposite direction. Thanks to the flange connections it is possible to mount it directly on the actuator.

FEATURES:

Body: zinc-plated steel
Internal components: zinc-plated and hardened steel
Spring: 0,5 bar
O-Ring: NBR
Do not allow any leakage.

MOUNTING AND OPERATION:

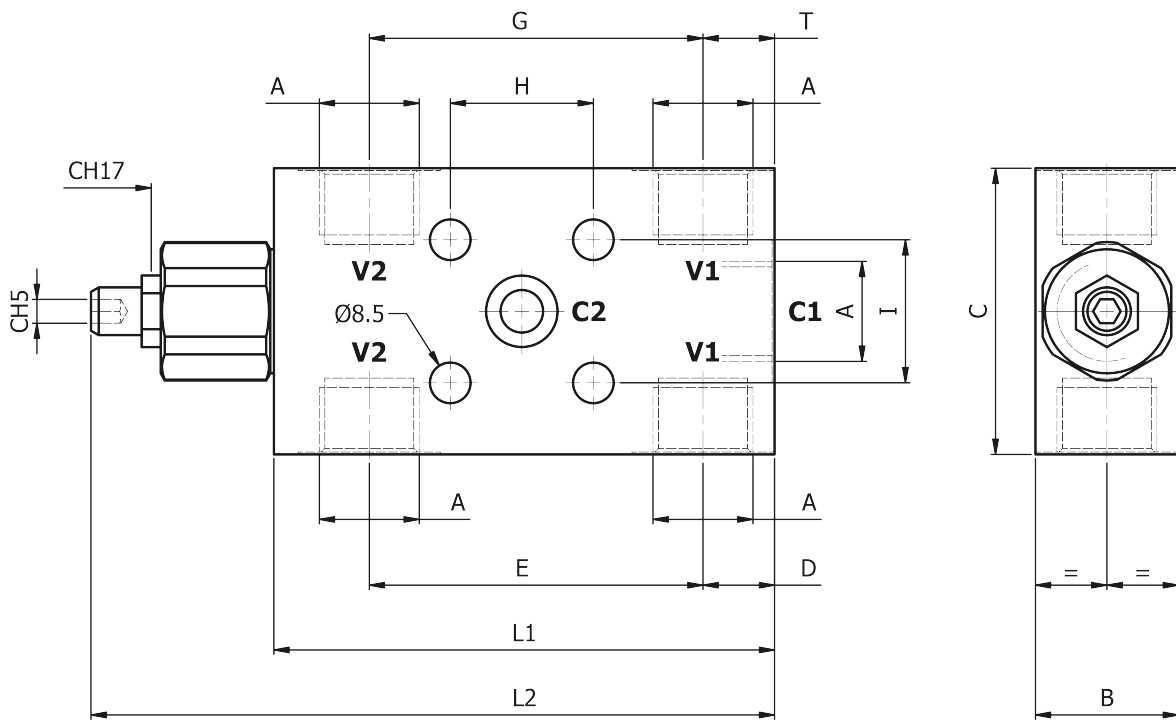
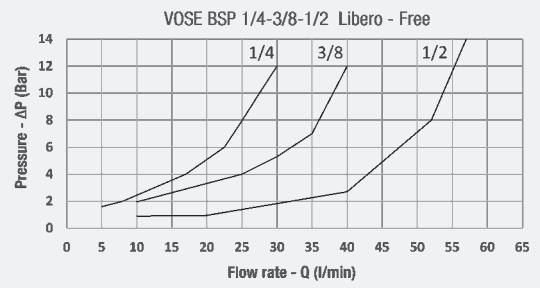
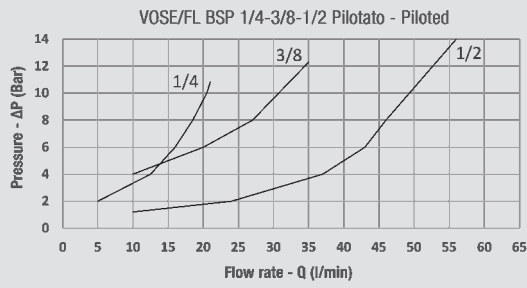
Connect the V1 and V2 ports to the power supply, the C2 port to the actuator with free flow and flange C2 to the actuator. V1 and V2 are reversible.

Setting must be 30% higher than the pressure induced by the load.

UPON REQUEST:

Special zinc plating - Steel cap - Setting.

PERDITE DI CARICO
PRESSURE DROPS CURVES



QUOTE / DIMENSIONS

TIPO / TYPE	A BSP	B	C	D	E	G	H	I	L1	L2 MAX	T	PESO WEIGHT kg
VOSE 1/4 FL	1/4	30	60	20	60	60	30	30	100	140	20	1,340
VOSE 3/8 FL	3/8	30	60	20	60	60	30	30	100	140	20	2,000
VOSE 1/2 FL	1/2	30	60	18	64	64	30	30	100	140	18	2,000

CODICI / CODES

TIPO / TYPE	CODICE / CODE	PRESSIONE MAX MAXPRESSURE	PORTATA MAX MAX FLOW	RAPP. PILOTAGGIO PILOT RATIO
VOSE 1/4 FL	810 1110 FL	350 bar	30 l/min	1:4,25
VOSE 3/8 FL	810 2110 FL	350 bar	40 l/min	1:4,25
VOSE 1/2 FL	810 3110 FL	350 bar	60 l/min	1:4,25